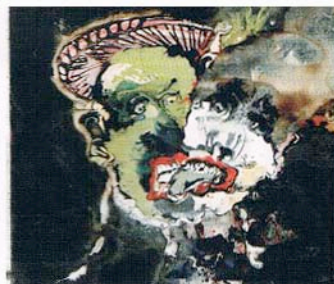


Emmanuelle Renard
La cuisine des nécessités
Galerie Polad-Hardouin, Paris

Du 17 mars au 24 avril 2010

Emmanuelle Renard présente une nouvelle série de peintures, dans la veine expressionniste qui détermine son approche picturale, empreinte d'une forte tension narrative. Contrastes violents, contorsions de la figure, aspects crus, présence extrême des effets de matière : l'artiste livre sa version d'une condition humaine "paroxystique et cannibale". L'ensemble des espaces de la galerie Polad-Hardouin lui est confié pour l'occasion.



T.L.