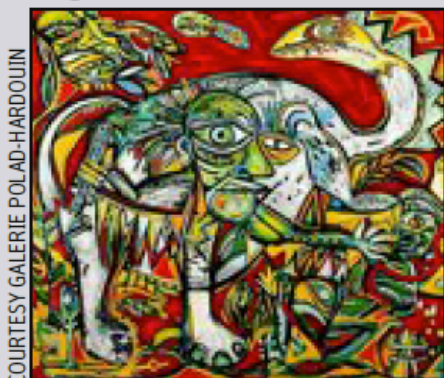


semaine du 12 au 18 février 2016
par Roger-Pierre Turine

Masques et poupées

Expo vivement colorée, trash et convulsive



COURTESY GALERIE POLAD-HARDOUIN

de Timothy Archer, qui n'y va pas par le dos de la cuillère pour nous imager ses extrapolations criantes d'un

monde de fêtes barbares. Occupant entièrement ses toiles flottantes de couleurs, d'objets et visages à l'emporte-pièce, il sidère par la violence cosmique de scènes hurluberlues qui, d'abord, vous rebutent et finissent pourtant par vous amadouer l'œil. Cela brûle de verts, rouges ou jaunes crus et d'un monde habité par le fantasme et des allégories à la pelle. Au sous-sol, changement de décor avec des masques et des poupées qui s'agitent, grivois et obsédants, dans leur étrangeté allumée. Né à Boulogne-sur-Mer en 1982, vivant entre Lille et Berlin, Archer fait partie d'une génération d'artistes dont l'art emprunte ses clés à l'expression de la rue comme aux cultures primitives. C'est déjanté, énergique, pour le moins tonique et fiévreux. La galerie le présentera à Art Paris. **(R.P.T.)**

→ Galerie Polad-Hardouin, 86,
rue Quincampoix, 75003 Paris. Jusqu'au
27 février. Infos : www.polad-hardouin.com