

La plume

4 avril 2003

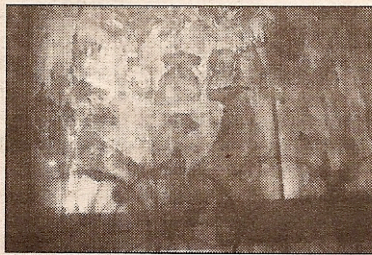
Par Jean-Louis André

La
feuille
de
chou
avril
2003

A la galerie Idées d'artistes

Bestiaire nocturne

Christine Sefolsha présente un ensemble d'aquarelles sur papier pelure et trois grands formats sur papier Japon, à la Galerie Idées d'artistes, d'où émergent du fond nocturne des formes animales instables comme des rêves.



L'aquarelle sur papier pelure est un support plein d'aléas qui laissent toute latitude au hasard. En choisissant, avec cette technique, l'incertitude comme une des données de son travail, Christine Sefolsha laisse la porte ouverte à toutes les apparitions, aussi menaçantes soient-elles. " *C'est comme si je partais en voyage sans savoir où, en découvrant les choses à mesure que j'avance, dit-*

elle à propos de ses œuvres. Les émotions que suscite cette quête me tiennent lieu de guide."

Rien d'étonnant donc, qu'émerge de ses fonds nocturnes tout un bestiaire fantastique (dans lequel se glissent parfois des formes humaines) comme directement surgit de l'inconscient. Sans préjugé et sans crainte du résultat à venir, Christine Sefolsha se laisse porter par des visions qui s'inscrivent à travers mais malgré elle.

Il nous reste à plonger nous aussi dans ces histoires étranges qu'elle nous raconte peuplées de *Bête à cornes* ou de *Loup errant*.

J. -L. A

Galerie Idées d'artistes (tel. 01 42 77 85 10), 17 rue Quincampoix Paris, jusqu'au 31 mai.