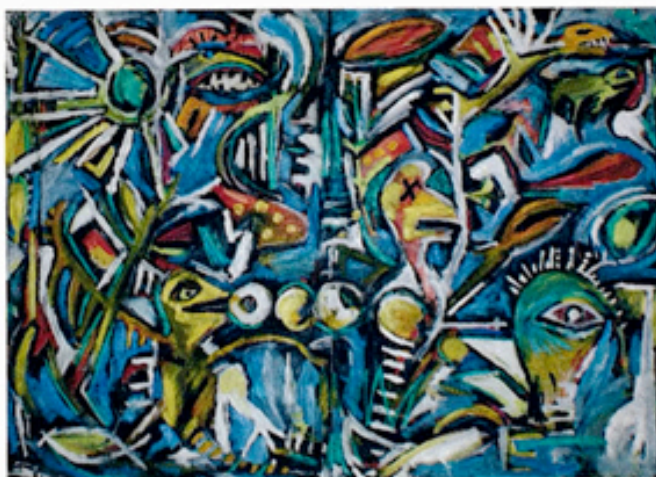


N° 3 du vendredi 24 janvier 2014  
par Marie C. Aubert

LA GAZETTE DROUOT **BLOC-NOTES**



TIMOTHY ARCHER, DANSE NUPTIALE I, 2013, TECHNIQUE MIXTE SUR PAPIER,  
100 X 140 CM. COURTESY GALÉRIE POLAD-HARDOUIN

**TIMOTHY ARCHER**  
**ET CHRISTOPHE BOURSALT**

Timothy Archer exécute au fusain ou au pastel noir des dessins d'où jaillissent masques, démons, portraits et animaux fantastiques, avant de faire intervenir la couleur pour leur donner corps et texture. Son univers peut s'apparenter à celui des expressionnistes allemands. Peintre, dessinateur et performeur, Christophe Boursault privilégie de son côté l'improvisation dans sa peinture comme dans ses vidéos... Il expose pour la seconde fois à la galerie. Dans ses œuvres brutes autant que facétieuses, il faut un temps d'adaptation au spectateur pour saisir la musique de leur fragile équilibre, toujours près de dérailler. **Du 30 janvier au 27 février**, vernissage le 30 janvier, 18 h, galerie Polad-Hardouin, 86, rue Quincampoix, Paris III<sup>e</sup>, tél. : 01 42 71 05 29, [www.polad-hardouin.com](http://www.polad-hardouin.com)

...